

Visite du parc floral

Le vendredi 27 juin, tous les élèves de Mme Benoist (ce1) sont allés au parc floral afin de compléter leur étude sur la métamorphose des animaux.

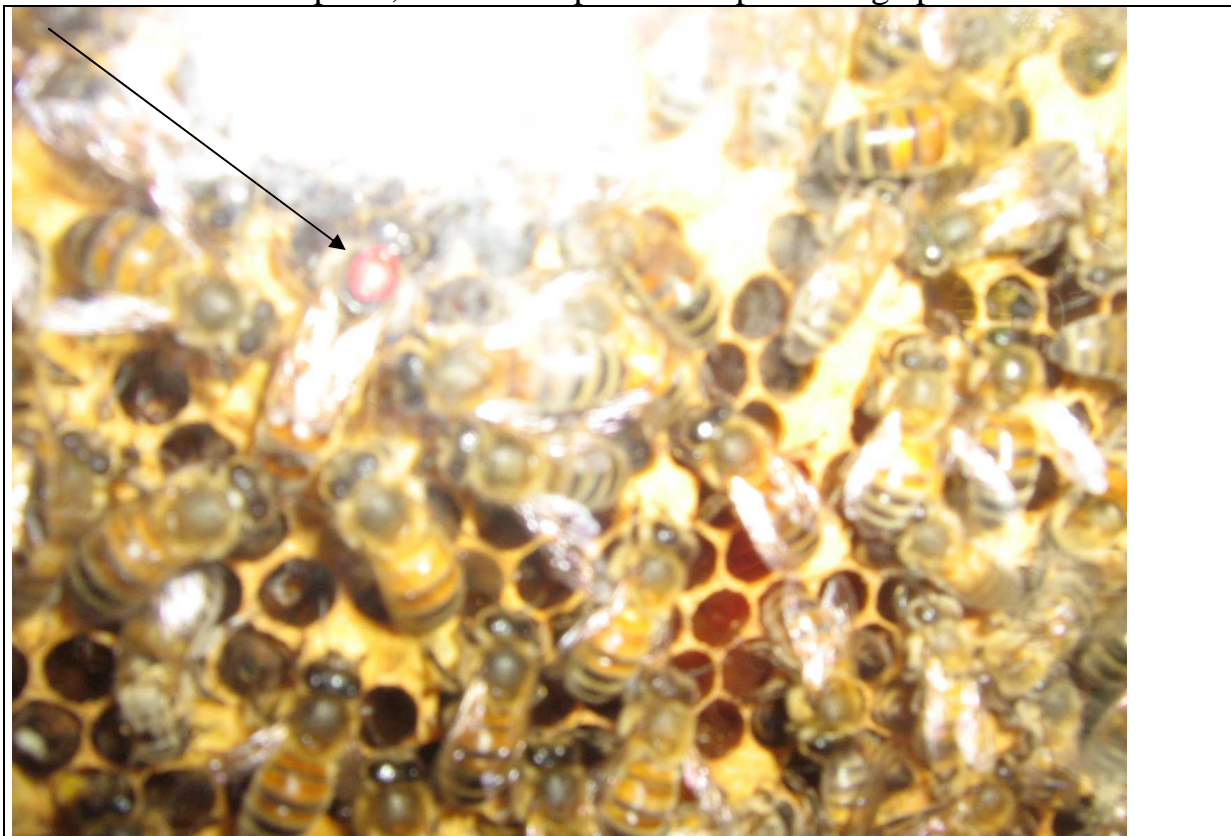
L'animation s'intitulait « Les abeilles ».

Voici la ruche contenant la reine, les faux bourdons, les abeilles ouvrières.

Les ouvrières peuvent être bâtisseuses, nettoyeuses, butineuses, nourrices ...



La reine est difficile à repérer, alors on la peint d'un point rouge pour mieux la voir.



Puis nous sommes partis observer les papillons dans la serre tropicale. Voici des chrysalides de grande taille.





Nous avons emprunté le tramway pour nous rendre au parc floral et ainsi découvrir un moyen de transport de la ville.



Manon R – Alissa – Charles – Erik – Ilhan



Enzo – Léanne – Tiago



Melvin – Noa – Arthur – Anaïs



Laurine – Lauryne – Léo – Flavie



Manon Q – Llona – Eva – Justine



Cécilia – Ozzy – Armand – Paol